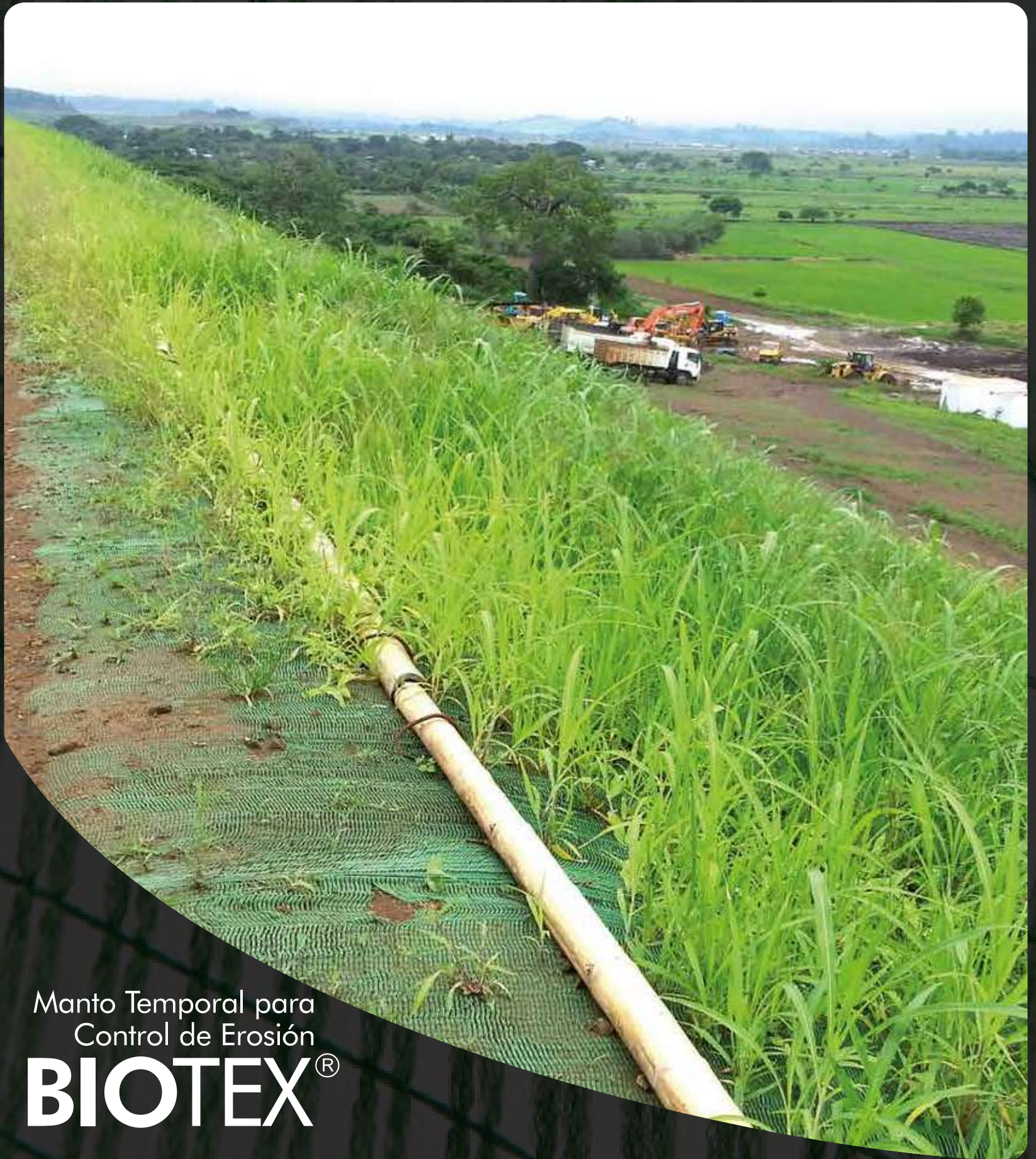


GEOMATRIX
Los Expertos en Geosintéticos



Manto Temporal para
Control de Erosión

BIOTEX®

MANTO TEMPORAL BIOTEX®

BIOTEX® es un manto de tejido abierto, diseñado para controlar la erosión y otorgar un soporte mecánico que ayuda al establecimiento de la vegetación. Se fabrica con fibras de multifilamentos de poliéster de fotodegradación lenta, de color natural compatible con el medio ambiente.

BIOTEX® protege la superficie expuesta y preserva la humedad, facilitando el desarrollo de microorganismos simbióticos que logran una vegetación autosostenida. BIOTEX® no tiene efectos adversos sobre el entorno, pues está conformado por materiales inertes.

VENTAJAS

Gracias a su técnica de tejido BIOTEX® presenta entre otras, las siguientes ventajas:

- Facilita la colocación de semillas y nutrientes en zonas inclinadas.
- Aloja agua por capilaridad en las fibras de multifilamentos que lo conforman, preservando la humedad en la superficie del suelo.
- Provee el sostenimiento mecánico inicial necesario para el establecimiento y desarrollo de las plantas.
- Se degrada gradualmente por acción de los rayos UV integrándose al terreno sin dejar residuos contaminantes, debido a que está conformado por materiales inertes.
- Su color verde natural brinda un apariencia inmediata de vegetación presente.
- Excelente relación beneficio - costo.

APLICACIONES

BIOTEX® produce excelentes resultados en procesos de generación ó recuperación vegetal en sitios de condiciones ambientales extremas y de topografía ondulada con pendientes inferiores a 1H:1V tales como:

- Taludes de corte en carreteras, vías férreas y obras fluviales.
- Minas de tajo abierto, botaderos de desmonte, rellenos y canteras.
- Construcción de oleoductos, gasoductos y símiles.
- Áreas erosionadas.
- Fachadas ecológicas en muros, taludes y terraplenes en suelo reforzado.
- Campos deportivos.
- Barreras antiruido en aeropuertos.

BENEFICIOS

- Es un producto para control de erosión enrollable, de fácil y rápida instalación.
- Aporta protección después de instalarlo en ausencia de vegetación.
- Reduce las fuerzas erosivas aplicadas sobre el suelo, que se asocian a la lluvia, a la escorrentía el viento y la fuerza de gravedad.
- Protege el material biológico y preserva la humedad facilitando el desarrollo de microorganismos simbióticos que logran una vegetación autosostenida.
- Aporta condiciones favorables para el establecimiento de nueva vegetación y se integra al medio ambiente de manera natural.



www.geomatrix.co • servicioalcliente@geomatrix.com.co

Encuétranos en:



LaFAYETTE

