

FICHA TÉCNICA

TRAMPA DE GRASA



CARACTERÍSTICAS:

MODELO: 310
MARCA: JOSERRAGO

Fabricada en acero inoxidable 304, tapa removible para fácil limpieza y remoción de grasa. Apta para tubería de 1.5 pulgadas (3.8 cm).

Dimensiones: 30 x 41 x 35
Capacidad: Hasta 33 Litros por minuto.

Este equipo debe instalarse por norma de acuerdo al Decreto 3075 de 1997, Art 9.

Se recomienda limpieza diaria.

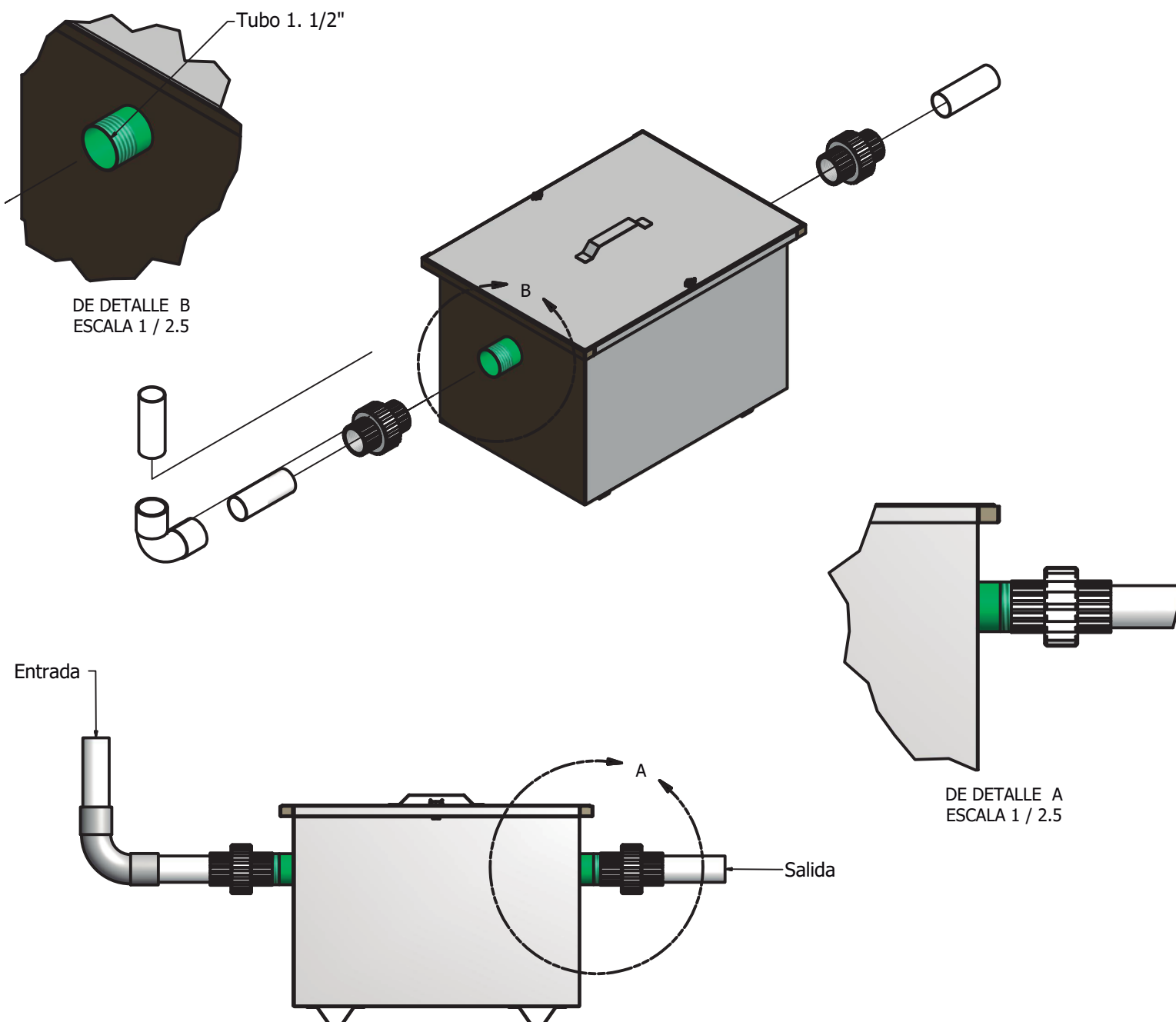
Nota: No incluye instalación, ni accesorios.

Debe ser instalado por plomero calificado.

Características sujetas a cambio sin previo aviso. 07/2019

FICHA TÉCNICA TRAMPA DE GRASA

DIAGRAMA DE INSTALACIÓN:



Características sujetas a cambio sin previo aviso. 07/2019