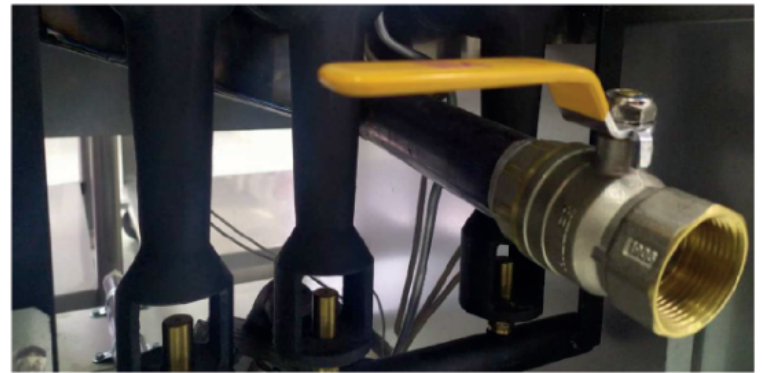
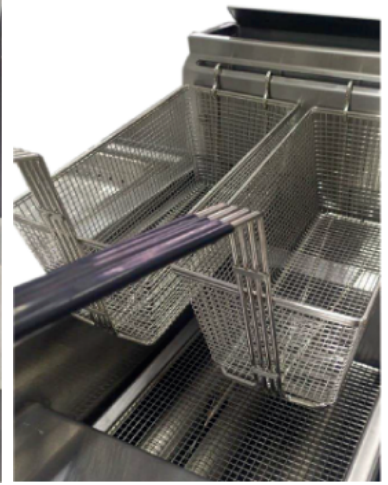
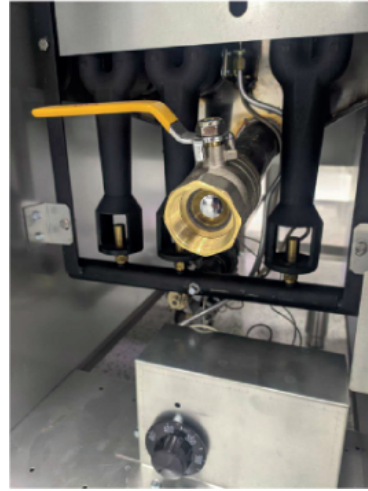


FICHA TÉCNICA

FREIDORA ALTO RENDIMIENTO



CARACTERÍSTICAS:

MODELO: JR4050

Tanque y mueble en acero inoxidable, dos canastillas. Sistema de desagüe para filtrar el aceite. Control automático de temperatura de 90°C a 205°C. Válvula Hi-Limit para brindar mayor seguridad. Patas niveladoras en acero inoxidable. Rápida recuperación de temperatura del aceite, para minimizar la absorción de aceite en los alimentos. 3 quemadores en fundición de hierro de alto rendimiento.

Capacidad: 28 litros.

Dimensiones: 40 x 86 x 116 cm.

Potencia: 105.000 BTU/h.

Conexión a gas: 3/4

Peso aproximado: 80 Kg.

Características sujetas a cambio sin previo aviso. 06/2020

AVENIDA CARACAS # 17- 40
BOGOTÁ D. C. COLOMBIA
PBX: 243 6035, Cel: 320 889 9919
www.joserrago.com.co. ventas@joserrago.com.co

