

# FICHA TÉCNICA ESTANTERÍA



## **CARACTERÍSTICAS:**

---

MODELO: 2000

MARCA: JOSERRAGO

Fabricada en acero inoxidable. Patas y niveladores en acero inoxidable. Ideal para almacenamiento de productos. Cuatro entrepaños. Perforaciones para graduación de entrepaños cada 10 cm.

Dimensiones: 140 x 40 x 180 cm.

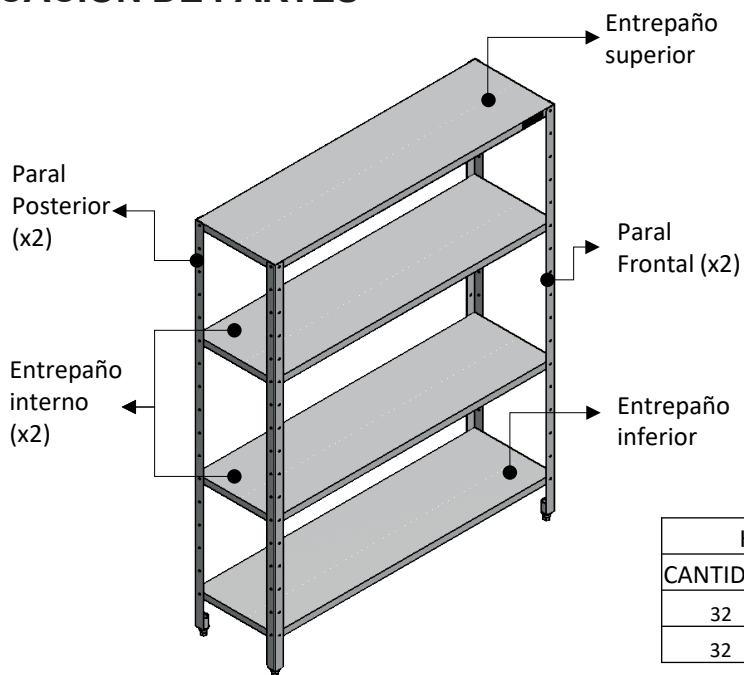
Características sujetas a cambio sin previo aviso. 09/2024

AVENIDA CARACAS # 17- 40  
BOGOTÁ D. C. COLOMBIA  
PBX: 601 7430814, Cel: 320 889 9919  
[www.joserrago.com.co](http://www.joserrago.com.co). [ventas@joserrago.com.co](mailto:ventas@joserrago.com.co)



# FICHA TÉCNICA ESTANTERÍA

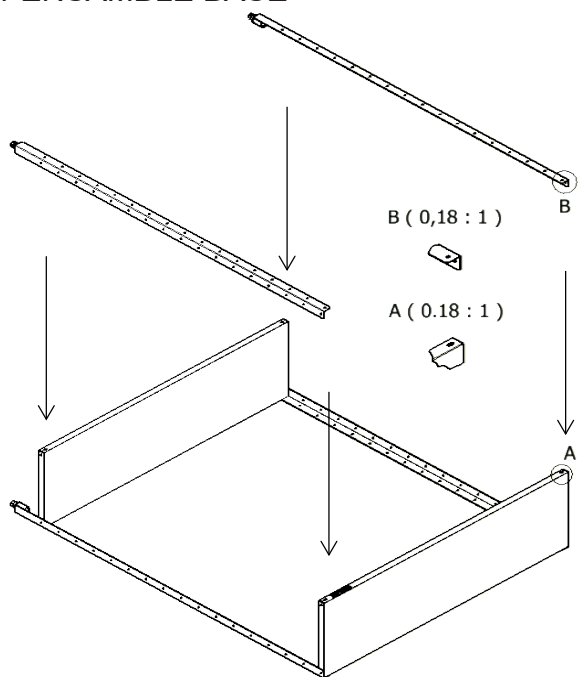
## 1. IDENTIFICACION DE PARTES



HERRAJES Y COMPLEMENTOS	
CANTIDAD	NOMBRE
32	Tornillo Hexagonal de 1/4 x 1/2 pulg.
32	Tuerca hexagonal 1/4 pulg.

## 2. PROCESO DE ENSAMBLE

### 2.1 ENSAMBLE BASE

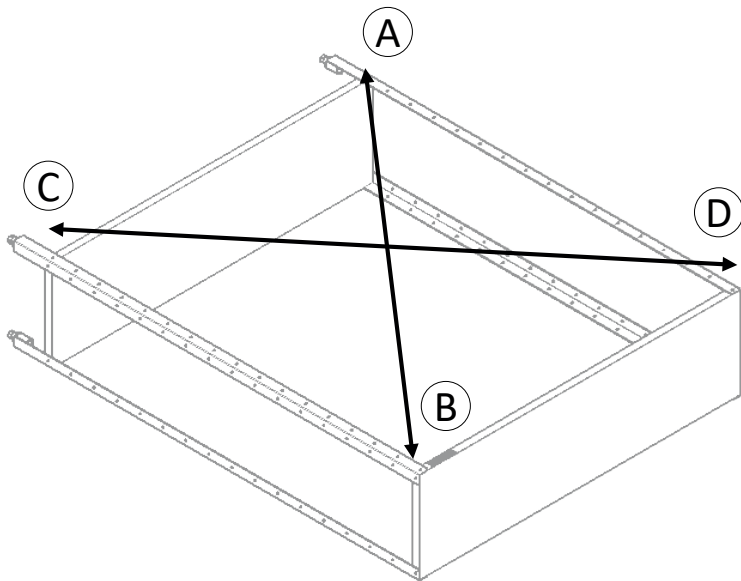


Ubicar las dos unidades de paral posterior de forma horizontal uniendo a entrepaño superior e inferior mediante el uso de tornillo hexagonal de 1/4 x 1/2" y tuerca de 1/4 (8 unds x entrepaño) en las perforaciones de cada pieza (detalle A y B). Seguido a esto repetir el proceso con los parales frontales.

Características sujetas a cambio sin previo aviso. 09/2024

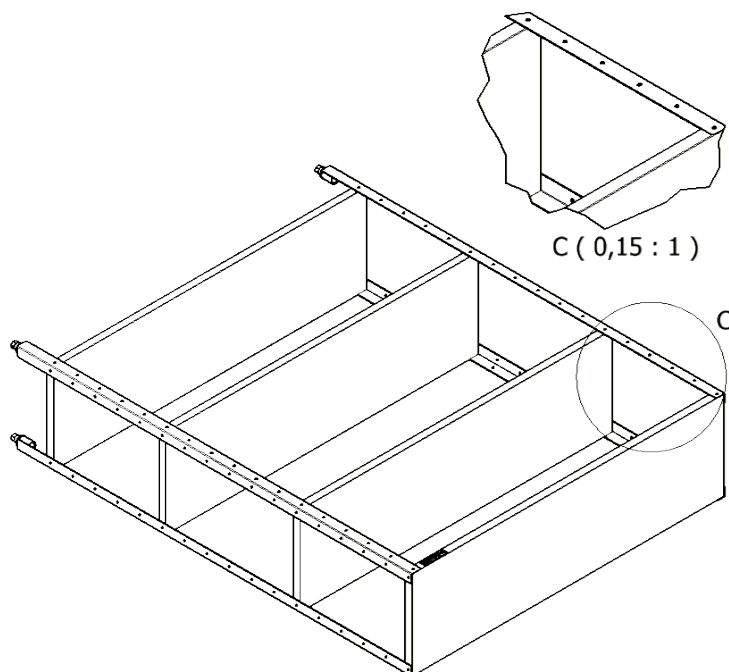
# FICHA TÉCNICA ESTANTERÍA

## 2.2 VERIFICACIÓN DE ENSAMBLE BASE



Medir en diagonal desde los PUNTOS A-B y los PUNTOS C Y D, estas medidas deben coincidir para verificar la estabilidad del mueble.

## 2.3 MONTAJE DE LOS ENTREPAÑOS INTERNOS



Ubicar los entrepaños internos (2 unds) cada 4 perforaciones (según detalle C) unirlos mediante el uso de tornillo hexagonal de  $\frac{1}{4}$  x  $\frac{1}{2}$ " y tuerca de  $\frac{1}{4}$  (8 unds x entrepaño) en las perforaciones de cada pieza.

Características sujetas a cambio sin previo aviso. 09/2024