

FICHA TÉCNICA

AUTOSERVICIO A GAS

MODELO 758



MODELO 769



CARACTERÍSTICAS:

Línea modular. Fabricado en acero inoxidable. Patas con nivelador inoxidable. Protector sanitario en vidrio templado y pasabandejas escualizable en acero inoxidable. Tanque con desagüe y conexión para agua. Control manual de temperatura con sistema de seguridad. Equipo para uso en áreas con extracción de aire.

MODELO: 758 Incluye 5 recipientes enteros de 20 Lt. ó 10 recipientes medios de 10 Lt.

Potencia: 60.000 BTU/h A gas

Dimensiones: 180 x 95 x 120 cm

MODELO: 769 Incluye 3 recipientes enteros de 20 Lt. ó 6 recipientes medios de 10 Lt.

Potencia: 30.000 BTU/h

Dimensiones: 110 x 95 x 120 cm.

Características sujetas a cambio sin previo aviso. 12/2019

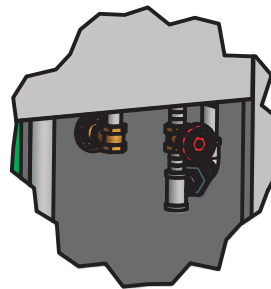
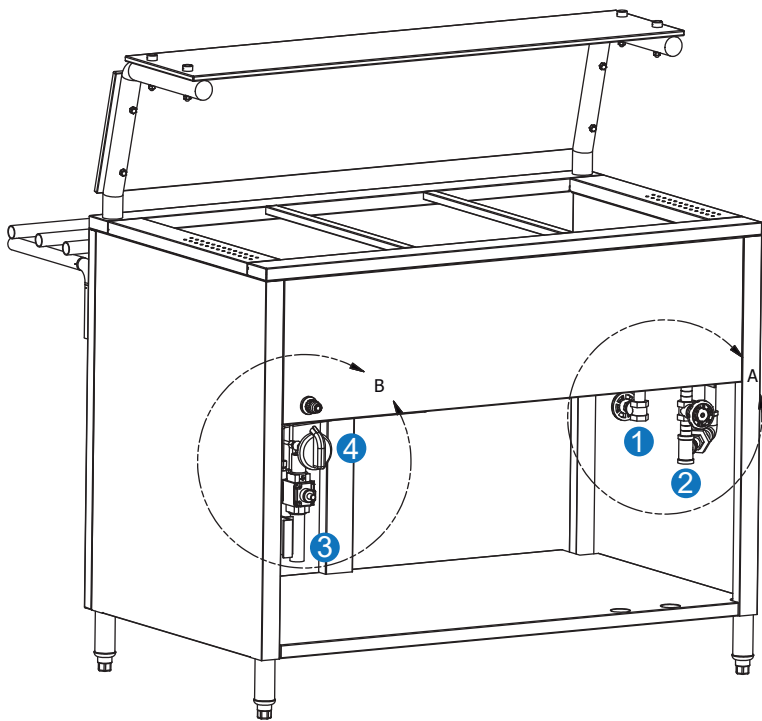
AVENIDA CARACAS # 17- 40
BOGOTÁ D. C. COLOMBIA
PBX: 243 6035, Cel: 320 889 9919

www.joserrago.com.co. ventas@joserrago.com.co

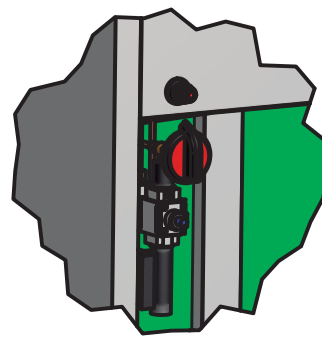


FICHA TÉCNICA

AUTOSERVICIO A GAS



DE DETALLE A
ESCALA 0,36 : 1



DE DETALLE B
ESCALA 0,38 : 1

INSTRUCCIONES DE USO

- 1 Conexión para entrada de agua de 1/2 pulgada
- 2 Conexión para salida de agua y rebosadero.
- 3 Conexión red de gas.
- 4 Termostatos de seguridad.

ATENCIÓN:

- Llene el tanque de agua hasta la mitad.
- No encienda nunca el equipo sin agua.
- Verifique el nivel del agua diariamente.
- Desocupe el tanque periódicamente para aseo.
- Superficie muy caliente, maneje con precaución.
- Equipo para uso en áreas ventiladas o con extracción de gases.

ENCENDIDO:

Por disposición de seguridad este equipo está dotado de una válvula de seguridad que controla el piloto.

1. Abra la válvula manual de suministro de gas al equipo
2. Presione el botón de seguridad.
3. Encienda con un encendedor el piloto que está ubicado a la izquierda entre los quemadores; espere unos segundos a que la llama se estabilice.
4. Gire a la izquierda la perilla. Los quemadores deben encender.
5. El piloto debe permanecer encendido. Cada vez que usted vaya a encender el quemador, verifique que el piloto esté encendido (Con llama).

APAGADO:

Coloque la perilla "en la posición O" (Apagado).
Cierre la válvula manual de suministro de gas.

Características sujetas a cambio sin previo aviso. 12/2019